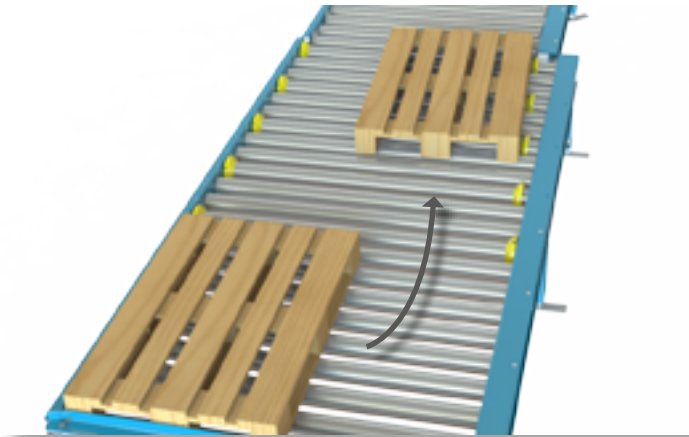
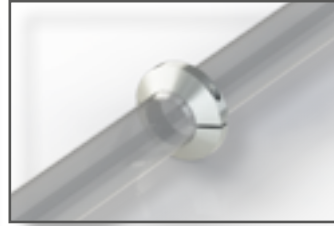


COUPELLES RÉGLABLES



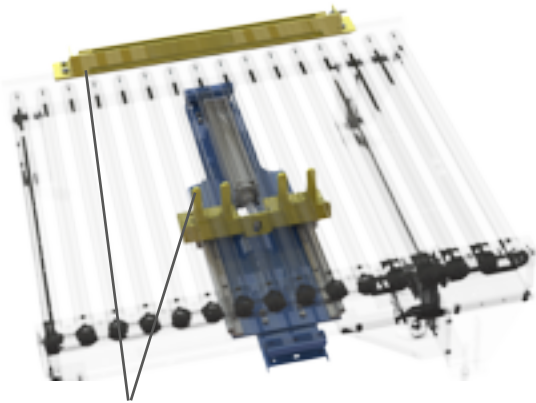
Exemple : en présence d'un rétrécissement de la largeur de convoyage, la palette est redirigée grâce aux coupelles réglables afin d'éviter le blocage.



CARACTÉRISTIQUES TECHNIQUES

- Les coupelles réglables sont des ensembles de pièces d'usinage zinguées, fixées sur les rouleaux, permettant de recentrer ou d'orienter le flux de la palette dans la direction choisie; amovibles, elles sont disponibles pour les rouleaux de $\varnothing 89$ et 70 .

POUSSEUR/TAQUEUR/BUTÉES ESCAMOTABLES

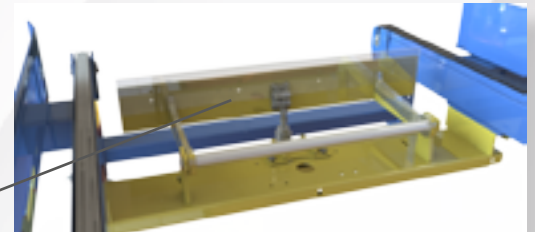


- Taqueur sous convoyeur à rouleau équipé d'un palpeur.
- La partie mobile passe entre les rouleaux.

- Butée escamotable sur convoyeur à chaînes. Option possible sur convoyeurs à rouleaux.

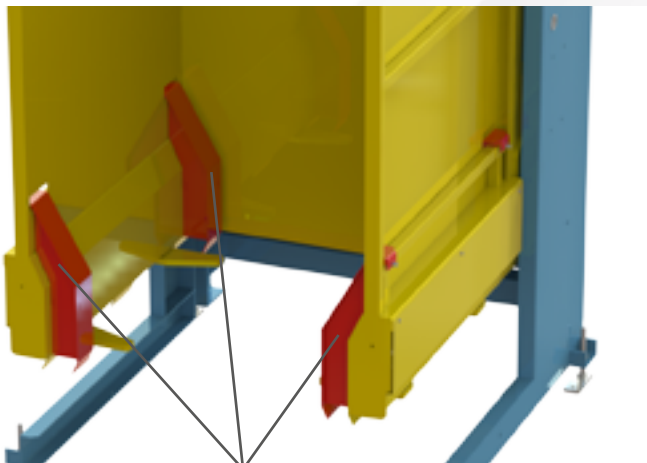
CARACTÉRISTIQUES TECHNIQUES

- Les pousseurs, taqueurs et butées escamotables sont actionnés par vérin pneumatique, et sont montés sous le convoyeur.
- Pour palettes vides ou pleines.

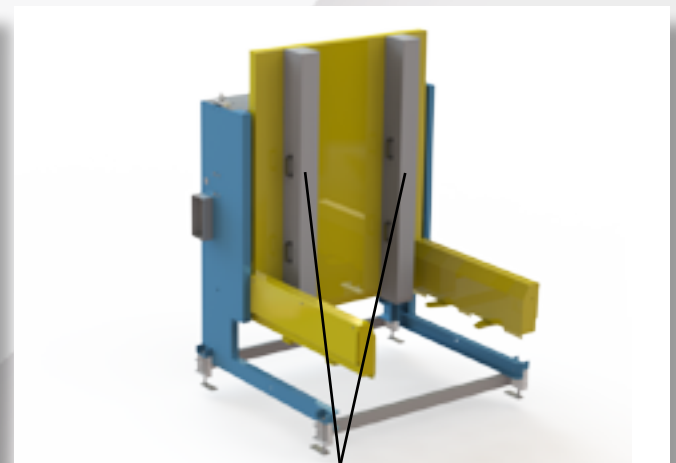


OPTIONS POUR DÉPILEURS DE PALETTES

Pour 2 formats de palettes dans le même dépileur. /il y a possibilité d'associer les deux options sur une même machine.



Ci-dessus 4 réductions en largeur amovibles pour dépilage d'un format de palette inférieur.



Ci-dessus les butées de profondeur amovibles. Réalisées en aluminium, et équipées de poignées.