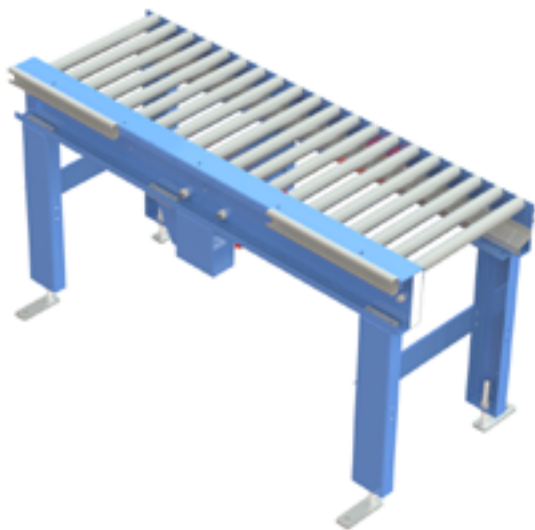
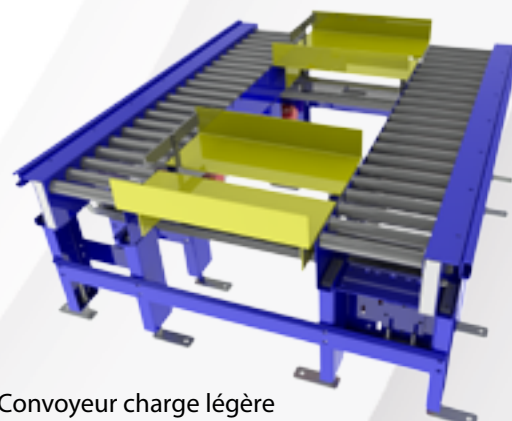
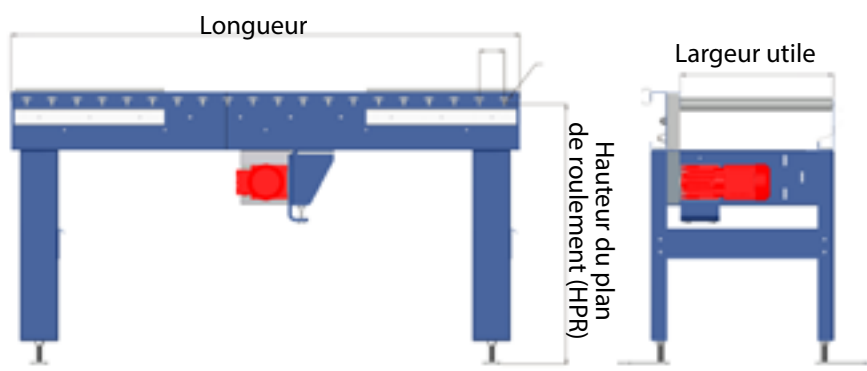
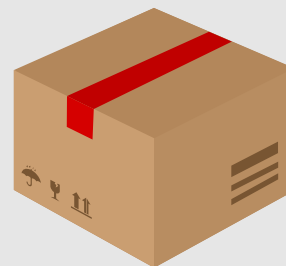


TRANSITIQUE COLIS



CARACTÉRISTIQUES TECHNIQUES

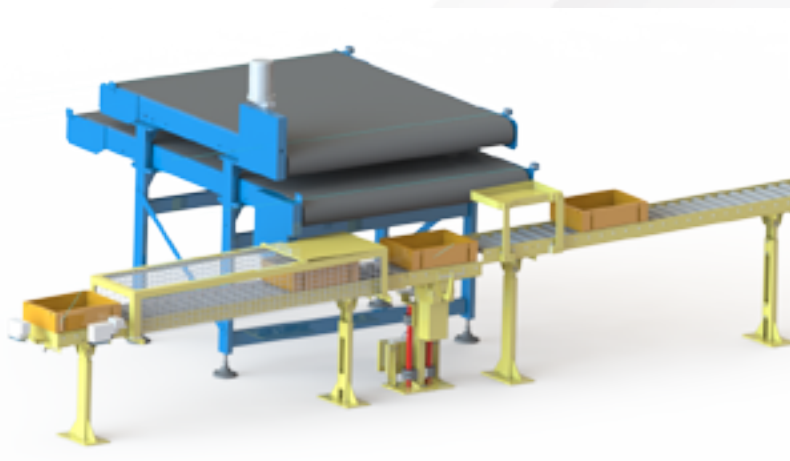
- Convoyeurs à rouleaux/Colis ou produits
- Transitique et convoyage des colis ou produits
- Hauteur réglable +/- 50 mm



Convoyeur charge légère

Charge	Longueur	Largeur	Vitesse	Rouleaux	Puissance
Jusqu'à 70 kg	1500 mm en standard	400 /600 mm	10 à 40 m/min	Ø 40 mm et Ø 50 mm	0,12 kW

Poste de convoyage et d'assemblage



Convoyeur à rouleaux libres ou motorisés